



RECUEIL ÉLÉMENTAIRE
D'ARCHITECTURE

QUI REPRÉSENTE

Divers Exemples d'Eglises et Chapelles
des Grands Bâtimens depuis 12. Toises
de face jusqu'à 120. plusieurs Décorations
d'Appartemens et Salles de Spectacles.

MODÈLES DE DIFFERENS

Développement dans leurs proportions avec des Profils en grand
sur toutes les parties et détails qui renferme la décoration tant des
façades que des Appartemens, Meubles et autres sujets concernant
l'Appareil, Pavés de marbre, assemblage de Charpente, &c. des
Portiques, Berceaux et Palissades de verdure à l'usage des Jardins.

COMPOSE

Par le Sieur de Neuforge Architecte.

Suite du 1^{er} Volume.

APPROUVÉ

Le 5. 7^{bre} 1757. par M^{rs} de l'Académie
Royale d'Architecture,

VII VOLUME.

7^e en 1767 et 8^e en 1768

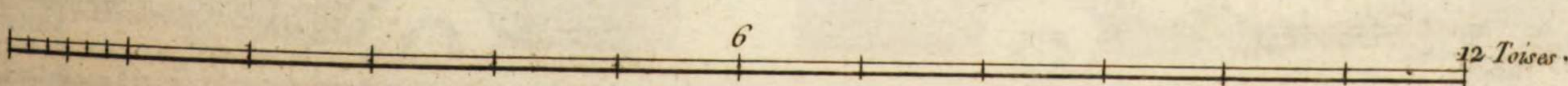
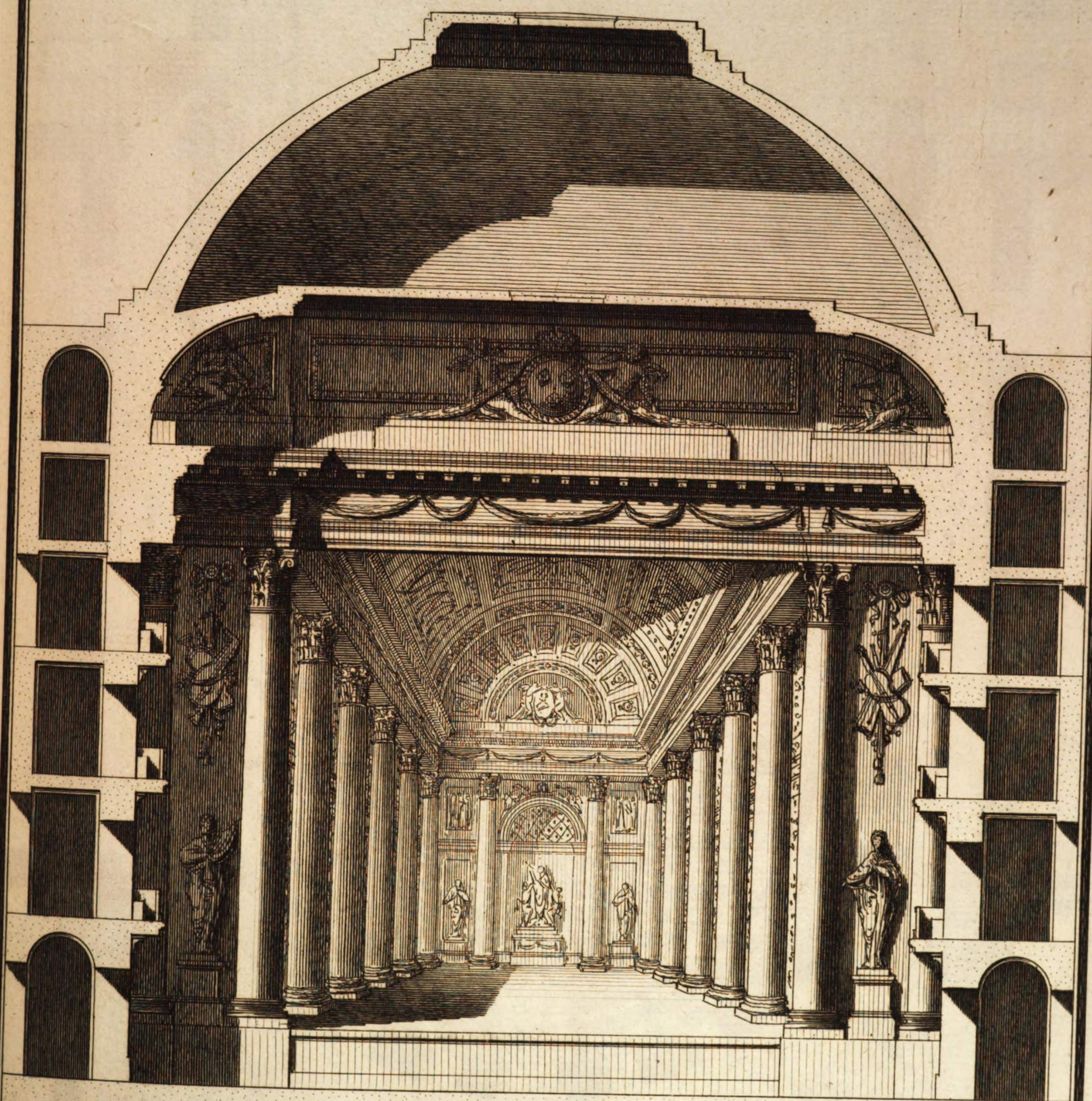
A PARIS

Chez l'Auteur Rue S^t. Jacques au Chariot d'Or.

AVEC PRIVILEGE DU ROY.

Coupe de la 1^{re} Salle de Spectacle viüe du côté du Théâtre .

2.



Composé et gravé par Deneufforge .

A Paris chez l'Auteur rue S^t Jacques au Chariot d'or. avec Privilege du Roy .

500 .